

Identifikační list školy

16 odpovědí

[Publikovat analýzu](#)



Název školy dle zřizovací listiny

16 odpovědí

Základní škola a Mateřská škola Majakovského, Karviná, příspěvková organizace

Základní škola a Mateřská škola Školská, Karviná, příspěvková organizace

ZŠ a MŠ Petrovice u Karviné, příspěvková organizace

Základní škola a Mateřská škola Dětmárovice, příspěvková organizace

Základní škola a Mateřská škola Mendelova

ZŠ a MŠ Mendelova, Karviná

Základní škola a Mateřská škola U Studny, Karviná příspěvková organizace

Střední škola, Základní škola a Mateřská škola, Karviná, příspěvková organizace

Základní škola a Mateřská škola Prameny

Mateřská škola Klíček, Karviná - Hranice, Einsteinova 2849, příspěvková organizace

Základní škola a Mateřská škola Cihelní, Karviná, příspěvková organizace

Základní škola a Mateřská škola U Lesa, Karviná, příspěvková organizace

ZŠ a MŠ s pol. jaz. vyuč., Szkoła Podstawowa i Przedszkole, Karviná, příspěvková organizace

Základní škola a Mateřská škola s polským jazykem vyučovacím – Szkoła Podstawowa i Przedszkole, Karviná, příspěvková organizace

Základní škola a Mateřská škola Stonava



Obec, kde se škola nachází

16 odpovědí

Karviná

Petrovice u Karviné

Dětmarovice

Karviná 7

Stonava

Zřizovatel školy

16 odpovědí

Statutární město Karviná

Moravskoslezský kraj

Magistrát města Karviná

Petrovice u Karviné

obec Dětmarovice

Město Karviná

statutární město Karviná

Magistrát města Karviné

Magistrát města Karviná (obec)

město Karviná

Karviná

Obec Stonava



Ředitel / ředitelka školy

16 odpovědí

Mgr. Leona Mechúrová

Mgr. Roman Hamrus

Mgr. Iva Hefnerová

PaedDr. Bořivoj Vlček

Mgr. Robert Lindert

Mgr. Martin Bandor

Mgr. Marcela Jagošová

Dagmar Czinege

Mgr. Eva Janáková

Mgr. Zdeněk Jelínek

Mgr. Jana Petrová

Tomasz Śmiłowski

mgr Tomasz Śmiłowski

Mgr. Milada Heimerová



Zpracovatel

16 odpovědí

Mgr. Iva Hefnerová

Mgr. Radek Adamczyk

Mgr. Monika Stašková

Mgr. Leona Mechúrová

Bc. Michaela Motyková

Mgr. Martin Bandor

Mgr. Marcela Jagošová

Dagmar Czinege

Mgr. Eva Janáková

Marcela Adamcová

Mgr. Jana Petrová

Mgr. Silvie Vlčková

Tomasz Śmiłowski

Mgr. Barbara Ondruchová

Mgr. Milada Heimerová

Darina Gatnarová



Kontaktní email na zpracovatele

16 odpovědí

iva.hefnerova@zsskolska.eu

radoadam@gmail.com

staskova@zsdetmarovice.cz

leona.mechurova@mendelova.cz

michaela.motykova@mendelova.cz

martin.bandor@ustudny.cz

marcela.jagosova@szmkarvina.cz

dagmar.czinege@zs-prameny.cz

Mgr. Eva Janáková

adamcova.m@cihelni.cz

j.petrova@ulesakarvina.cz

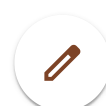
silvie.vlckova@zs-majakovskeho.cz

smilowski@pzskarvina.cz

bondruchova@gmail.com

heimerovam@stonava.cz

darina.gatnarova@zs-majakovskeho.cz



Kontaktní telefon na zpracovatele

16 odpovědí

596 311 777, 737 286 546

608299009

596550164

724 278 688

739 200179

596311873

731686659

773773566

604130152

604189020

739669921

596 311 196

596317672

596 311 292

728536195

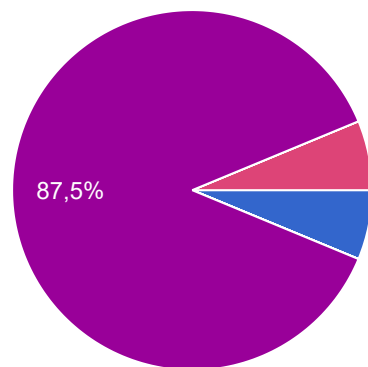
59 631 14 65



Škola se skládá z těchto součástí

 Kopírovat

16 odpovědí

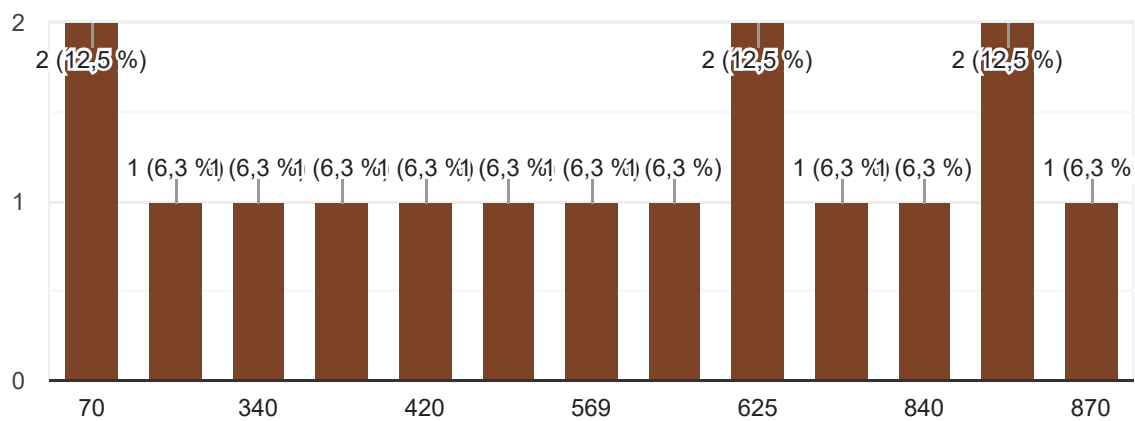


- Samostatná MŠ
- Samostatná ZŠ do 5. ročníku
- Samostatná ZŠ úplná do 9. ročníku
- Sloučená ZŠ a MŠ do 5. ročníku
- Sloučená ZŠ a MŠ do 9. ročníku
- ZUŠ
- Sloučená MŠ, ZŠ a SŠ

Kapacita školy (celé organizace) dle rejstříku

 Kopírovat

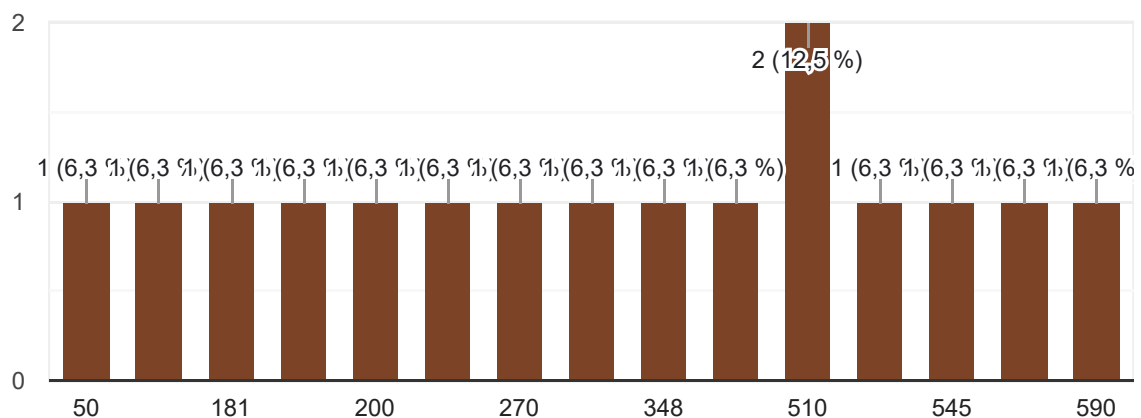
16 odpovědí



Skutečný počet dětí a žáků

 Kopírovat

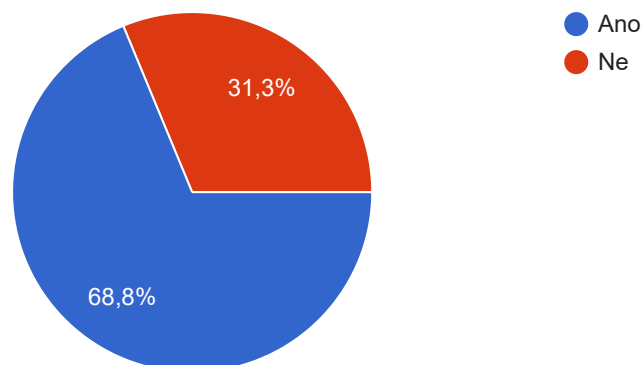
16 odpovědí



Má škola zpracován strategický plán rozvoje?

 Kopírovat

16 odpovědí



Obsah není vytvořen ani schválen Googlem. [Nahlásit zneužití](#) - [Smluvní podmínky služby](#) - [Zásady ochrany soukromí](#)

Google Formuláře

