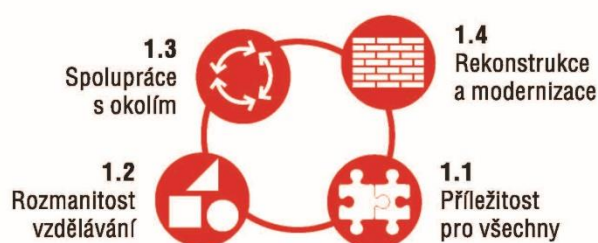


Místní akční plán rozvoje vzdělávání v ORP Karviná III
CZ.02.3.68/0.0/0.0/20_082/0022915

Řízení procesu MAP – Organizační struktura

schváleno ŘV dne 28. 3. 2022

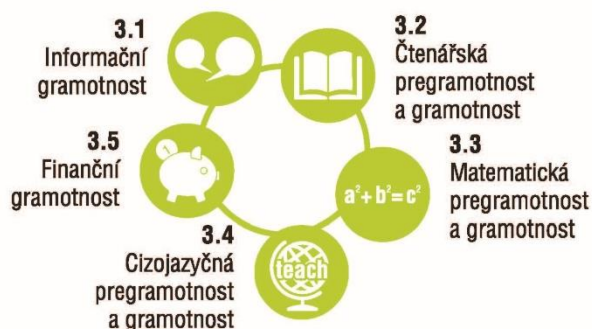


**SPOLEČNÉ, DOSTUPNÉ
KVALITNÍ VZDĚLÁVÁNÍ**

**VZDĚLÁVÁNÍ A DOVEDNOSTI
PRO TRH PRÁCE**



**GRAMOTNOSTI
VE VZDĚLÁNÍ**



**OBČANSKÉ
KOMPETENCE**



EVROPSKÁ UNIE
Evropské strukturální a investiční fondy
Operační program Výzkum, vývoj a vzdělávání



1. Organizační struktura

Organizační struktura MAP pro ORP Karviná se skládá z několika úrovní – partnerství, řídicí výbor, realizační tým projektu administrativní a odborný, pracovní skupiny ve složení vedoucích a členů. Níže jsou uvedeny kompetence jednotlivých součástí.

Partnerství = široká platforma spolupracujících subjektů v oblasti vzdělávání. Struktura a konkrétní složení partnerství je předmětem dohody relevantních aktérů v území MAP pro ORP Karviná. Spolupráce v partnerství probíhá dle principu zapojení veřejnosti, kdy všichni partneři jsou průběžně informováni o aktuálním dění v projektu. Jsou jim zasílány všechny relevantní informace a mají možnost připomínkovat jednotlivé výstupy. Partneři, kteří projeví zájem, jsou aktivně informováni v rámci společných nebo individuálních jednání, prostřednictvím konzultací, připomínek, zjišťování jejich postupů a stanovisek k jednotlivým částem vznikajícího MAP. Partneři mají možnost zapojit své zástupce přímo do pracovních skupin či Řídicího výboru tak, aby se mohli přímo podílet na vytváření návrhů v MAP.

Tabulka 1 Struktura partnerství

Zřizovatelé škol	Sídlo / adresa v území
Statutární město Karviná	Fryštátská 72/1, 733 24 Karviná-Fryštát
Obec Stonava	Stonava 730, 735 34
Obec Petrovice u Karviné	Petrovice u Karviné 251, 73572
Obec Dětmorovice	Dětmorovice 27, 735 71
Moravskoslezský kraj	28. října 117, 702 Ostrava
Základní a mateřské školy vč. školních družin a jídelen	Sídlo / adresa v území
ZŠ a MŠ U Lesa	U Lesa 713, 734 01 Karviná-Ráj
ZŠ a MŠ Borovského	Ve Svahu 775, 734 01 Karviná - Ráj
ZŠ a MŠ Prameny	Prameny 838, 734 01 Karviná
ZŠ a MŠ Školská	Školská 432/1, 734 01 Karviná
ZŠ a MŠ U Studny	Centrum 2290/14, 734 01 Karviná - Ráj
ZŠ a MŠ Majakovského	Majakovského 2219, 734 01 Karviná - Mizerov
ZŠ a MŠ Mendelova	Einsteinova 2871/8, 733 01 Karviná - Hranice
ZŠ a MŠ Slovenská	Slovenská 2936/61, 733 01 Karviná - Hranice
ZŠ a MŠ Dělnická	Sokolovská 1758/1, 735 06 Karviná - Nové Město
ZŠ a MŠ Družby	tř. Družby 1383/1, 735 06 Karviná
ZŠ a MŠ Cihelní	Cihelní 1666, 735 06 Karviná - Nové Město
ZŠ a MŠ Dr. Olszaka	Dr. Olszaka 155/1, 733 01 Karviná - Fryštát
MŠ Klíček	Einsteinova 2849/1, 733 01 Karviná
SŠ, ZŠ a MŠ Karviná, Komenského	Komenského 614, 735 06, Karviná - Nové Město
ZŠ a MŠ Dětmorovice	Dětmorovce 1002, 735 71
ZŠ a MŠ Petrovice u Karviné	Petrovice u Karviné 186. 735 72

ZŠ a MŠ Stonava	Stonava 825, 735 34 Stonava
Základní umělecká škola Bedřicha Smetany, Karviná-Mizerov	Majakovského 2217, Mizerov, 734 01 Karviná
Mimoškolní vzdělávání	Sídlo / adresa v území
Středisko volného času JUVENTUS, Karviná	U Bažantnice 1794/1, Karviná - Nové Město
Regionální knihovna Karviná	Centrum 2299/16, 733 01 Karviná - Mizerov
Romské kulturní a společenské centrum	Za Panelárnou 1659/4, 735 06 Karviná - Nové Město
Uživatelé vzdělávání	Sídlo / adresa v území
Rodiče - školské rady, komise pro výchovu a vzdělávání	nerelevantní
Děti, žáci, účastníci zájmového vzdělávání	nerelevantní
Ostatní aktéři	Sídlo / adresa v území
ITI Ostravská aglomerace	Magistrát města Ostrava, Prokešovo náměstí 8, 729 30 Ostrava
Krajský akční plán	28. října 117, 702 Ostrava
Národní pedagogický institut	Blahoslavova 1576/2, 702 00 Ostrava
Okresní hospodářská komora Karviná	Svatováclavská 97, 733 01 Karviná - Fryštát
MAS Bohumínsko	Masarykova 418, 735 81 Bohumín - Nový Bohumín
MAS Pobeskydí	Třanovice 1, 739 53 Hnojník
Pedagogicko-psychologická poradna Karviná	Víta Nejedlého 591/4, 734 01 Karviná - Ráj
Speciálně pedagogické centrum Karviná	Vydmuchov 1835/10, 733 01 Karviná - Fryštát

Řídící výbor = role Řídícího výboru je přímo spjatá s procesem plánování, tvorbou a schvalování MAP. Jeho složení reprezentativně odpovídá složení partnerství MAP. Řídící výbor je hlavním pracovním orgánem partnerství MAP. Je tvořen zástupci klíčových aktérů ovlivňujících oblast vzdělávání na území MAP. Realizačním týmem byli osloveni všichni povinní aktéři, přičemž bylo žádoucí zachovat původní složení řídicího výboru MAP II a doplnění pouze o nové zástupce. Řídící výbor se sešel na svém ustavujícím jednání 28. 3. 2022 a schválil statut a jednací řád, zvolil si předsedu a místopředsedu. Řídící výbor při svém vzniku čítal 25 členů. Řídící výbor se schází zpravidla každé 3 měsíce, v případě potřeby také na mimořádných zasedáních, mimořádně však 2x ročně.

Tabulka 2 Složení řídicího výboru

Zástupci	Jméno, příjmení	Funkce
RT MAP		
Statutární město Karviná	Ing. Martina Šrámková	vedoucí odboru rozvoje
Statutární město Karviná	Ing. Petra Kantorová	manažer projektu - náhradník
Zřizovatelé škol		
Statutární město Karviná	Ing. Lukáš Raszyk	náměstek primátora SMK

Statutární město Karviná	Mgr. Andrzej Bizoń	náměstek primátora SMK
Moravskoslezský kraj	Ing. Radek Podstawka	náměstek hejtmána MSK
Vedení škol, učitelé, školní družiny		
ZŠ a MŠ Prameny	Mgr. Dagmar Czinege	ředitelka školy
ZŠ a MŠ Školská	Mgr. Iva Hefnerová	ředitelka školy
ZŠ a MŠ U Studny	Mgr. Martin Bandor	ředitel školy
ZŠ a MŠ Mendelova	Mgr. Leona Mechúrová	ředitelka školy
ZŠ a MŠ Slovenská	Mgr. Michael Klos	ředitel školy
ZŠ a MŠ Cihelní	Mgr. Marcela Adamcová	pedagogický pracovník školy
SŠ, ZŠ a MŠ Karviná, Komenského	Mgr. Marcela Jagošová	ředitelka školy
ZŠ a MŠ Dětmárovice	Mgr. Monika Stašková	pedagogický pracovník školy
ZŠ a MŠ Petrovice u Karviné	Mgr. Radek Adamczyk	pedagogický pracovník školy
ZŠ a MŠ Družby	Mgr. Andrzej Szyja	ředitel školy
ZŠ a MŠ U Lesa	Mgr. Petra Olbřimková	pedagogický pracovník školy
MŠ Klíček	Nikola Marunič	pedagogický pracovník školy
ZŠ a MŠ Stonava	Mgr. Milada Heimerová	ředitelka školy
Organizace neformálního a zájmového vzdělávání		
Regionální knihovna Karviná	Ing. Svatava Sukopová	projektová manažerka
SVČ Juventus, Karviná	Bronislav Drobny	ředitel
KAP - Krajský akční plán		
Věcný manažer KAP	Ing. Kristýna Žižková Mgr. Denisa Plačková	kontaktní pracovník náhradník
Rodiče - školské rady		
ZŠ Mendelova	Bc. Lenka Hudáková	komise pro výchovu a vzdělání
ITI / IPRÚ		
ITI Ostravská aglomerace	Mgr. Dagmar Vdolečková	kontaktní pracovník
MAS		
MAS Bohumínsko	Bc. Radana Vozňaková	projektový manažer
Ostatní		

Pedagogicko-psychologická poradna Karviná	Mgr. Pavel Kantor	ředitel
SPC Karviná	PhDr. Helena Lukácsová	psychoped
Okresní hospodářská komora Karviná	Pavla Hlavenková, DiS.	kontaktní pracovník

Realizační tým projektu = nese odpovědnost za realizaci projektu a jeho výstupy. Realizační tým projektu MAP Karviná vede projektový manažer. Administrativní tým doplňuje finanční a administrativní manažer. Odborný tým pak tvoří odborný asistent, vedoucí a členové pracovních skupin, evaluátor. Každý tým má svěřeny své kompetence a odpovědnosti. Společně pak zajišťují klíčovou aktivitu Evaluace. Na základě údajů z monitoringu a z informací získaných i jinými způsoby dalších celkových vyhodnocení jsou zjišťovány přínosy, případně dopady a je vyhodnocována úspěšnost procesů fungování a rozvoje partnerství.

Administrativní realizační tým zabezpečuje činnost Řídícího výboru a dalších částí organizační struktury MAP. Mezi hlavní úkoly tohoto týmu patří zajišťovat potřebné podkladové materiály a tyto pak předkládat Řídícímu výboru MAP a dalším aktérům, plánovat podrobný harmonogram aktivit a monitorovat průběh realizace MAP, pracovat v systému MS2014+ a komunikovat s poskytovatelem dotace, připravovat průběžné žádosti o změnu, zprávy o realizaci a žádosti o platbu, studovat metodické příručky a postupy, organizovat činnosti zapojených subjektů, zajišťovat efektivní komunikační systém, zajišťovat v oblastech MAP přenos výstupů mezi dílčími týmy, dohlížet na vedením administrativy, organizovat porady, metodická setkávání, vzdělávací aktivity, pracovní jednání, kontrolovat správné profinancování projektu, dohlížet na dodržování povinné publicity projektu, ve spolupráci s odborným garantem rozvíjet u zástupců zřizovatelů a v zapojených školách odbornou znalost k odborným tématům MAP, účastnit se aktivit souvisejících s přímou podporou škol a dalších vzdělávacích zařízení v oblasti řízení kvality vzdělávání, pravidelně vyhodnocovat realizované aktivity a dosahování cílů MAP. Mezi členy administrativního realizačního týmu probíhá každodenní komunikace, a to především osobní, případně elektronická či telefonická. Zároveň probíhá řízení a koordinace odborného realizačního týmu.

Hlavní manažer projektu zodpovídá za celkovou realizaci projektu, za splnění stanovených cílů a výstupů, dodržení časového harmonogramu a stanoveného rozpočtu projektu. Vede členy projektového týmu administrativního i odborného. Kontroluje vedení dokumentace projektu. Reportuje stav projektu směrem k poskytovateli dotace, nadřízeným a členům realizačního týmu projektu. Zodpovídá za provádění řízení rizik projektu, hodnocení průběhu projektu, správnost výběrových/zadávacích řízení, správnost změn v projektu, řádný chod projektu v souladu s harmonogramem, sledování správnosti a vyhodnocování naplňování indikátorů projektu, účastní se kontrol projektu. Připravuje zprávy o realizaci projektu. Zabezpečuje činnosti řídicího výboru a dalších částí organizační struktury projektu. Organizuje společné vzdělávací, metodické a informační aktivity. Ve spolupráci s realizačním týmem rozvíjí odbornou znalost k odborným tématům MAP. Účastní se aktivit souvisejících s přímou podporou škol a dalších vzdělávacích zařízení v oblasti řízení kvality vzdělávání. Pravidelně vyhodnocuje aktivity a dosahování cílů projektu, je tedy zodpovědný také za evaluaci projektu. Podílí se na sběru analytických dat a jejich zpracování, organizování workshopů a diskusí v území k jednotlivým částem MAP. Zabezpečuje zpracování a kompletnost finálního dokumentu MAP. Personálně zajištěno toutéž osobou jako v MAP I a II, zachování zkušeností a odbornosti.

Finanční a administrativní manažer zodpovídá za finanční řízení, správnost a platby projektu, např. dohlíží nad financováním projektu a stavem rozpočtu projektu, kontroluje a připravuje podklady pro žádosti o platbu, zpracovává žádosti o platbu, připravuje podklady pro finanční části zpráv o realizaci projektu, účastní se kontrol projektu. Podílí se na činnostech souvisejících s účetnictvím projektu, evidencí účetních dokladů, vedením bankovního účtu. Připravuje personální podklady pro uzavírání pracovních poměrů. Zpracovává případné finanční změny projektu. Reportuje finanční stav projektu směrem k poskytovateli dotace a nadřízeným. Zajišťuje realizaci případných veřejných/zadávacích řízení, realizuje cenové poptávky. Komunikuje s dodavatelem služeb a dodávek. Kontroluje a zpracovává podklady pro úhradu mezd RT MAP. Úzce spolupracuje s hlavním manažerem projektu v rovině administrativního dosažení cílů a výstupů. Úzce spolupracuje s PS Financování v záležitosti možnosti úhrad aktivit projektu z paušálních nákladů, případně z jiných zdrojů žadatele. Personálně zajištěno toutéž osobou jako v MAP I a II, zachování zkušeností a odbornosti.

Odborný asistent Úzce spolupracuje s manažery projektu a s externím evaluátorem na realizaci dílčích výstupů projektu v části analytické, strategické, investičních priorit i evaluace a na kompletaci finálního dokumentu MAP. Zpracovává a průběžně monitoruje systém komunikace jak dovnitř, tak navenek. Identifikuje dotčenou veřejnost, tvoří komunikační plán a realizuje komunikační proces. Aktivně navštěvuje školy, organizuje diskuse pedagogických sborů, poskytuje konzultace a poradenství pro školy, informuje školy o výstupech pracovních skupin. Podporuje školy ve tvorbě individuálních popisů potřeb škol formou tematických workshopů. Zpracovává agregovaná data popisu potřeb škol za území. Zjištěná data a výstupy předává hlavnímu manažerovi projektu. Jako zástup manažera projektu se účastní seminářů, diskusních panelů a konferencí pořádaných na úrovni kraje v rámci Ip ostatních a Ip koncepčních. Spolupracuje s odborným garantem MAP Personálně zajištěnou stejnou osobou jako v MAP II.

Tabulka 3 Složení realizačního týmu projektu

Role	Jméno a příjmení
Manažer projektu	Ing. Petra Kantorová
Finanční a administrativní manažer	Ing. Renáta Kytková
Odborný asistent	Petra Pomianková

Odborný realizační tým projektu garantuje klíčovou aktivitu Rozvoj a aktualizace MAP. V této aktivitě bude realizován a prohlubován proces společného místního akčního plánování s větším zapojením škol do tohoto procesu, bude podpořen rozvoj partnerství v území a tím rozvíjen samotný MAP, dojde k aktualizaci dokumentace MAP a zpracování akčních plánů. Aktivita je tvořena soustavou povinných a volitelných podaktivit, které naplňují pracovníci na pozicích vedoucích a členů pracovních skupin.

Pracovní skupina = Řídící výbor rozhodl, že pro zajištění principů komunitního plánování budou vytvořeny pracovní skupiny. Každá pracovní skupina se zabývá svěřeným opatřením, které je v rámci MAP povinné a dále těmi, která vyšla z vlastních šetření a provedených analýz území. Zároveň bylo žádoucí zachovat původní strukturu pracovních skupin z MAP I a II. Pracovní skupina je tým pracovníků složený z vedoucího a členů pracovní skupiny, kteří se věnují určenému tématu / tématům vzdělávání. Pracovní skupiny jsou rovněž tvořeny ze všech cílových skupin partnerů tak, aby bylo dosaženo dohody. Celkem bylo vytvořeno 8 pracovních skupin:

- PS 1 Předškolní vzdělávání a péče
 PS 2 Rozvoj čtenářské gramotnosti a rozvoj potenciálu každého žáka
 PS 3 Rozvoj matematické gramotnosti a rozvoj potenciálu každého žáka
 PS 4 Rovné příležitosti
 PS 5 Rozvoj podnikavosti a kariérové poradenství
 PS 6 Polytechnické vzdělávání a digitalizace
 PS 7 Občanské a sociální kompetence
 PS 8 Financování

Pracovní skupiny se scházejí pravidelně, min. 4x ročně. Aktivně se podílejí na stanovení cílů, priorit a aktivit, naplnění implementace opatření. V každé pracovní skupině působí alespoň 1 člen splňující podmínku pedagogického pracovníka s minimálně pětiletou praxí v základní škole, a alespoň 1 člen, který je odborníkem pro oblast podpory digitálních kompetencí a začleňování ICT do procesu vzdělávání.

Tabulka 1 Přehled členů pedagogů s požadovanou praxí

PS 1 Předškolní vzdělávání a péče	Martina Zahatlanová
PS 2 Rozvoj čtenářské gramotnosti a rozvoj potenciálu každého žáka	Mgr. Šárka Hanusková
PS 3 Rozvoj matematické gramotnosti a rozvoj potenciálu každého žáka	Mgr. Marcela Adamcová
PS 4 Rovné příležitosti	Mgr. Dagmar Czinege
PS 5 Rozvoj podnikavosti a kariérové poradenství	Mgr. Pavlína Mojová
PS 6 Polytechnické vzdělávání a digitalizace	Mgr. Eva Trnečková
PS 7 Občanské a sociální kompetence	Mgr. Aleš Homan, PhD.
PS 8 Financování	Mgr. Libor Stáňa

Tabulka 2 Přehled odborníků ICT do výuky

PS 1 Předškolní vzdělávání a péče PS 4 Rovné příležitosti PS 8 Financování	Bc. Tomáš Hercig
PS 2 Rozvoj čtenářské gramotnosti a rozvoj potenciálu každého žáka	Ing. Svatava Sukopová
PS 3 Rozvoj matematické gramotnosti a rozvoj potenciálu každého žáka	Mgr. Marcela Adamcová
PS 5 Rozvoj podnikavosti a kariérové poradenství	MgA. Petr Kantor
PS 6 Polytechnické vzdělávání a digitalizace	Mgr. Eva Trnečková
PS 7 Občanské a sociální kompetence	Mgr. Radek Adamczyk

Vedoucí pracovní skupiny = koordinuje činnost svěřené pracovní skupiny. Stanovuje termíny a řídí setkání pracovní skupiny. Přiděluje úkoly členům pracovní skupiny a kontroluje jejich plnění, motivuje jednotlivé členy. Vyhledává odborníky, lídry a nositele změn v území ve vazbě na téma pracovní skupiny. Spolupracuje se všemi členy pracovní skupiny. Dokumentuje činnost a tvorbu pracovní skupiny tím, že zpracovává zápisy ze setkání, pořizuje fotodokumentaci a kompletuje výstupy pracovní skupiny. Průběžně informuje o činnosti pracovní skupiny realizační tým projektu. Prezentuje výsledky činnosti pracovní skupiny řídicímu výboru. Zodpovídá za výstupy pracovní skupiny. Má funkci

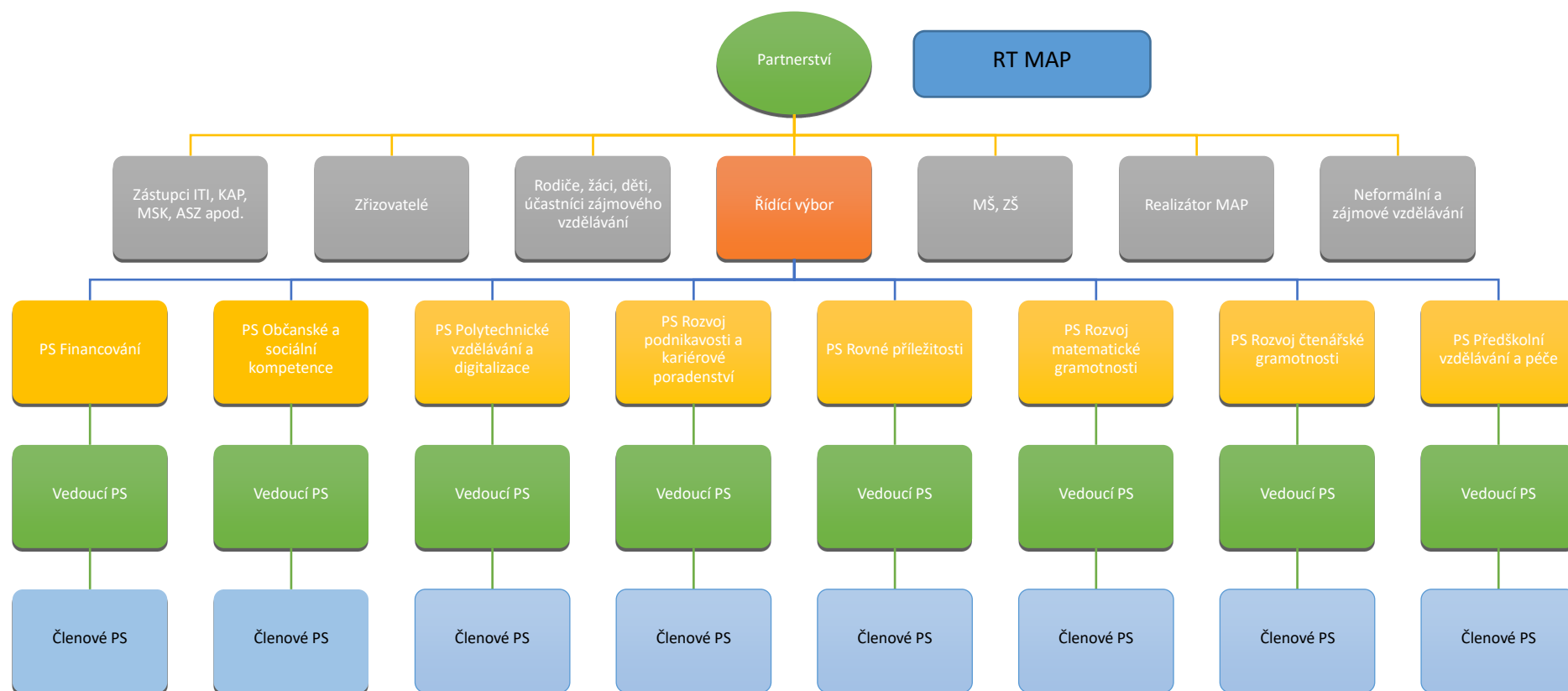
poradního orgánu. Prezentuje výstupy pracovních skupin řídicímu výboru. Spolupracuje s ostatními PS, především PS Financování a PS Rovné příležitosti.

Člen pracovní skupiny = aktivně podílí na sběru informací a dat, jejich zpracování, vyhodnocení, vyvození závěrů a následné definování konkrétních potřeb a okruhů k řešení, stanovení opatření a cílů, termínů realizace, definování nositelů řešení. Účastní se jednání pracovní skupiny, jejíž je členem. Spolupracuje s ostatními členy pracovní skupiny. Plní úkoly zadané vedoucím pracovní skupiny, dodržuje termíny. Poskytuje poradenství školám a ostatním subjektům zapojeným do MAP, účastní se jednání se zřizovateli a členy ŘV MAP.

Tabulka 4 Složení pracovních skupin

Předškolní vzdělávání a péče	Rozvoj čtenářské gramotnosti a rozvoj potenciálu každého žáka	Rozvoj matematické gramotnosti a rozvoj potenciálu každého žáka	Rovné příležitosti	Rozvoj podnikavosti a kariérové poradenství	Polytechnické vzdělávání a digitalizace	Občanské a sociální kompetence	Financování
Martina Zahatlanová (vedoucí učitelka MŠ Prameny)	Šárka Hanusková (pedagogický pracovník ZŠ Mendelova)	Marcela Adamcová (zástupce ředitele ZŠ a MŠ Cihelní)	Dagmar Czinege (ředitelka ZŠ a MŠ Prameny)	Petr Kantor (Asociace středoškolských klubů ČR)	Eva Trnečková (pedagog SPŠ Karviná)	Aleš Homan (zástupce ředitele ZŠ a MŠ Majakovského)	Libor Stáňa (ředitel ZŠ a MŠ Borovského)
Lada Wojaczková (vedoucí učitelka MŠ Dělnická)	Svatava Sukopová (Regionální knihovna Karviná)	Renáta Krátká (pedagog ZŠ Petrovice)	Petra Kantorová (RT MAP)	Zuzana Palová (Centrum na podporu podnikání a zaměstnanosti)	Dagmar Horká (SŠ, ZŠ a MŠ Komenského)	Monika Kotyzová (pedagog SŠ Zdravotnická)	Petra Olbřimková (zástupce ředitele ZŠ U Lesa)
Nikola Marunič (pedagog speciální MŠ Klíček)	Barbora Jedličková Bičejová (pedagog ZŠ Borovského)	Ivana Koošová (pedagog ZŠ Borovského)	Renáta Helešicová (speciální pedagog ZŠ a MŠ Prameny)	Pavčina Mojová (výchovný poradce ZŠ Majakovského)	Oleg Pasz (pedagog SŠ průmyslová)	Pavla Kucharczyková (pedagog ZŠ Mendelova)	Petra Kantorová (RT MAP)
Helena Skutková (pedagog MŠ Stonava, Dolany)	Stanislava Starzová (pedagog ZŠ U Studny)	Jana Klementová (pedagog ZŠ U Studny)	Marie Huplíková (pedagog ZŠ a MŠ Stonava)	Petra Krejčí (Slezská univerzita)	Beatrice Staříčná (pedagog ZŠ Mendelova)	Radek Adamczyk (vedoucí učitel ZŠ Petrovice u Karviné)	Milada Heimerová (pedagog ZŠ Stonava)
			Pavla Jáňová (výchovný poradce ZŠ a MŠ Slovenská)				Monika Stašková (pedagog ZŠ Dětmorovice)
			Martina Šrámková (zřizovatel)				Naděžda Komínková (zřizovatel)

Obrázek 1 Organizační struktura MAP Karviná



Tabulka 4 Organizační struktura MAP ORP KARVINÁ

PRACOVNÍ ORGÁN	SLOŽENÍ	ČETNOST SETKÁNÍ	ODPOVĚDNÁ OSOBA
Realizační tým administrativní	Manažer projektu Finanční a administrativní manažer Odborný asistent	Min. 2x měsíčně	Hlavní manažer projektu
Realizační tým odborný	Manažer projektu Vedoucí PS Členové PS Evaluátor	Min. 1x za dva měsíce	Hlavní manažer projektu
Řídící výbor	Zástupce realizátora projektu MAP; zástupce zřizovatelů škol; zástupce vedení škol, učitelů, školních družin; zástupce organizací neformálního vzdělávání a středisek volného času; zástupce KAP; zástupce ITI; zástupce rodičů; zástupce MAS; zástupce Moravskoslezského kraje; zástupce Okresní hospodářské komory Karviná; zástupce PPP a SPC	Min. 2x ročně, zpravidla čtvrtletně	Předseda ŘV
Pracovní skupina Financování	Zástupci škol, zástupci zřizovatelů, RT MAP	Min. 4x ročně	Vedoucí pracovní skupiny
Pracovní skupina Rozvoj matematické gramotnosti	Vedoucí pedagogičtí pracovníci a učitelé škol	Min. 4x ročně	Vedoucí pracovní skupiny
Pracovní skupina Rozvoj čtenářské gramotnosti	Pedagogičtí pracovníci škol, zástupce Regionální knihovny	Min. 4x ročně	Vedoucí pracovní skupiny
Pracovní skupina Rovné příležitosti	Ředitelka ZŠ a MŠ, speciální pedagog, zástupce zřizovatelů, výchovný poradce, zástupce RT MAP	Min. 4x ročně	Vedoucí pracovní skupiny
Pracovní skupina Občanské kompetence	Vedoucí pedagogičtí pracovníci a učitelé škol, zástupce SŠ	Min. 4x ročně	Vedoucí pracovní skupiny
Pracovní skupina Kariérové poradenství a podnikavost	Zástupce Asociace středoškolských klubů ČR, zástupce Slezské	Min. 4x ročně	Vedoucí pracovní skupiny

	univerzity, zástupce Centra na podporu podnikání a zaměstnanosti, pedagogičtí pracovníci a výchovní poradci		
Pracovní skupina Polytechnické vzdělávání a digitalizace	Učitelé škol, zástupce SŠ	Min. 4x ročně	Vedoucí pracovní skupiny
Pracovní skupina Předškolní vzdělávání a péče	Učitelé škol	Min. 4x ročně	Vedoucí pracovní skupiny