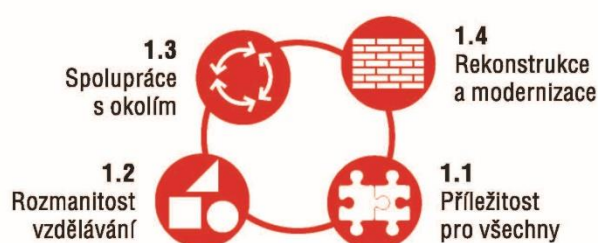


Místní akční plán rozvoje vzdělávání v ORP Karviná II  
CZ.02.3.68/0.0/0.0/17\_047/0008623

# Řízení procesu MAP – Organizační struktura

schváleno ŘV 2. března 2020



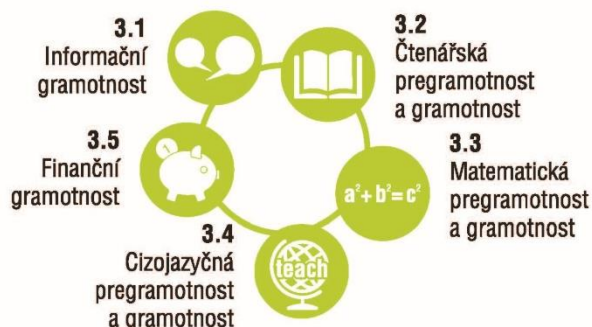
**SPOLEČNÉ, DOSTUPNÉ  
KVALITNÍ VZDĚLÁVÁNÍ**

**VZDĚLÁVÁNÍ A DOVEDNOSTI  
PRO TRH PRÁCE**

**MAP  
Karvinsko**

**GRAMOTNOSTI  
VE VZDĚLÁNÍ**

**OBČANSKÉ  
KOMPETENCE**



EVROPSKÁ UNIE  
Evropské strukturální a investiční fondy  
Operační program Výzkum, vývoj a vzdělávání

MSMT  
MINISTERSTVO ŠKOLSTVÍ,  
MLÁDEŽE A TĚLOVÝCHOVY

## 1. Organizační struktura

Organizační struktura MAP pro ORP Karviná se skládá z několika úrovní – partnerství, řídicí výbor, realizační tým projektu administrativní, odborný a implementační, pracovní skupiny ve složení vedoucích a členů. Níže jsou uvedeny kompetence jednotlivých součástí.

**Partnerství** = široká platforma spolupracujících subjektů v oblasti vzdělávání. Struktura a konkrétní složení partnerství je předmětem dohody relevantních aktérů v území MAP pro ORP Karviná. Spolupráce v partnerství probíhá dle principu zapojení veřejnosti, kdy všichni partneři jsou průběžně informováni o aktuálním dění v projektu. Jsou jim zasílány všechny relevantní informace a mají možnost připomínkovat jednotlivé výstupy. Partneři, kteří projeví zájem, jsou aktivně informováni v rámci společných nebo individuálních jednání, prostřednictvím konzultací, připomínek, zjišťováním jejich postupů a stanovisek k jednotlivým částem vznikajícího MAP. Partneři mají možnost zapojit své zástupce přímo do pracovních skupin či Řídicího výboru tak, aby se mohli přímo podílet na vytváření návrhů v MAP.

Tabulka 1 Struktura partnerství

Zřizovatelé škol	Sídlo / adresa v území
Statutární město Karviná	Fryštátská 72/1, 733 24 Karviná-Fryštát
Obec Stonava	Stonava 730, 735 34
Obec Petrovice u Karviné	Petrovice u Karviné 251, 73572
Obec Dětmorovice	Dětmorovice 27, 735 71
Moravskoslezský kraj	28. října 117, 702 Ostrava
Základní a mateřské školy vč. školních družin a jídelen	Sídlo / adresa v území
ZŠ a MŠ U Lesa	U Lesa 713, 734 01 Karviná-Ráj
ZŠ a MŠ Borovského	Ve Svahu 775, 734 01 Karviná - Ráj
ZŠ a MŠ Prameny	Prameny 838, 734 01 Karviná
ZŠ a MŠ Školská	Školská 432/1, 734 01 Karviná
ZŠ a MŠ U Studny	Centrum 2290/14, 734 01 Karviná - Ráj
ZŠ a MŠ Majakovského	Majakovského 2219, 734 01 Karviná - Mizerov
ZŠ a MŠ Mendelova	Einsteinova 2871/8, 733 01 Karviná - Hranice
ZŠ a MŠ Slovenská	Slovenská 2936/61, 733 01 Karviná - Hranice
ZŠ a MŠ Dělnická	Sokolovská 1758/1, 735 06 Karviná - Nové Město
ZŠ a MŠ Družby	tř. Družby 1383/1, 735 06 Karviná
ZŠ a MŠ Cihelní	Cihelní 1666, 735 06 Karviná - Nové Město
ZŠ a MŠ Dr. Olszaka	Dr. Olszaka 155/1, 733 01 Karviná - Fryštát
MŠ Klíček	Einsteinova 2849/1, 733 01 Karviná
SŠ, ZŠ a MŠ Karviná, Komenského	Komenského 614, 735 06, Karviná - Nové Město
ZŠ a MŠ Dětmorovice	Dětmorovce 1002, 735 71
ZŠ a MŠ Petrovice u Karviné	Petrovice u Karviné 186. 735 72

ZŠ a MŠ Stonava	Stonava 825, 735 34 Stonava
MŠ, ZŠ a SŠ Slezská diakonie	V Aleji 435/12, 734 01 Karviná - Ráj
<b>Mimoškolní vzdělávání</b>	<b>Sídlo / adresa v území</b>
Krajské středisko volného času JUVENTUS	U Bažantnice 1794/1, Karviná - Nové Město
Regionální knihovna Karviná	Centrum 2299/16, 733 01 Karviná - Mizerov
Romské kulturní a společenské centrum	Za Panelárnou 1659/4, 735 06 Karviná - Nové Město
<b>Uživatelé vzdělávání</b>	<b>Sídlo / adresa v území</b>
Rodiče - školské rady, komise pro výchovu a vzdělávání	nerelevantní
Děti, žáci, účastníci zájmového vzdělávání	nerelevantní
<b>Ostatní aktéři</b>	<b>Sídlo / adresa v území</b>
Agentura pro sociální začleňování	Nábřeží Edvarda Beneše 4, 119 01 Praha - Malá strana
ITI Ostravská aglomerace	Magistrát města Ostrava, Prokešovo náměstí 8, 729 30 Ostrava
Krajský akční plán	28. října 117, 702 Ostrava
Národní institut dalšího vzdělávání	Blahoslavova 1576/2, 702 00 Ostrava
Okresní hospodářská komora Karviná	Svatováclavská 97, 733 01 Karviná - Fryštát
MAS Bohumínsko	Masarykova 418, 735 81 Bohumín - Nový Bohumín
MAS Pobeskydí	Třanovice 1, 739 53 Hnojník
Pedagogicko-psychologická poradna Karviná	Víta Nejedlého 591/4, 734 01 Karviná - Ráj
Speciálně pedagogické centrum Karviná	Vydmucho 1835/10, 733 01 Karviná - Fryštát

**Řídící výbor** = role Řídícího výboru je přímo spjatá s procesem plánování, tvorbou a schvalování MAP. Jeho složení reprezentativně odpovídá složení partnerství MAP. Řídící výbor je hlavním pracovním orgánem partnerství MAP. Je tvořen zástupci klíčových aktérů ovlivňujících oblast vzdělávání na území MAP. Realizačním týmem byli osloveni všichni povinní aktéři, přičemž bylo žádoucí zachovat původní složení řídicího výboru MAP I a doplnění pouze o nové zástupce. Řídící výbor se sešel na svém ustavujícím jednání 4. dubna 2018 a schválil statut a jednací řád, zvolil si předsedu a místopředsedu. Řídící výbor při svém vzniku čítal 26 členů, na druhém a třetím zasedání bylo schváleno přistoupení dalších 2 členů a počet se tak navýšil na současných 28 členů. Řídící výbor se schází každé 3 měsíce, v případě potřeby také na mimořádných zasedáních.

Tabulka 2 Složení řídicího výboru

Zástupci	Jméno, příjmení	Funkce
<b>RT MAP</b>		
Statutární město Karviná	Ing. Martina Šrámková	vedoucí odboru rozvoje
Statutární město Karviná	Ing. Petra Kantorová	manažer projektu - náhradník
<b>Zřizovatelé škol</b>		
Statutární město Karviná	Ing. Lukáš Raszyk	náměstek primátora SMK

Statutární město Karviná	Mgr. Andrzej Bizoń	náměstek primátora SMK
Moravskoslezský kraj	Marian Bojko	člen zastupitelstva MSK
Obec Dětmorovice, ZŠ a MŠ Borovského Karviná	Mgr. Libor Stáňa	místostarosta a ředitel školy
<b>Vedení škol, učitelé, školní družiny</b>		
ZŠ a MŠ Prameny	Mgr. Dagmar Glatzová	ředitelka školy
ZŠ a MŠ Školská	Mgr. Iva Hefnerová	ředitelka školy
ZŠ a MŠ U Studny	Mgr. Martin Bandor	ředitel školy
ZŠ a MŠ Majakovského	Mgr. Pavlína Mojová	zástupce ředitele školy
ZŠ a MŠ Mendelova	Mgr. Bohumil Zmrzlík	ředitel školy
ZŠ a MŠ Slovenská	Mgr. Michael Klos	zástupce ředitele školy
ZŠ a MŠ Cihelní	Mgr. Marcela Kraslová	pedagogický pracovník školy
ZŠ a MŠ Dr. Olszaka	Mgr. Tomasz Smilowski	ředitel školy
SŠ, ZŠ a MŠ Karviná, Komenského	Mgr. Marcela Jagošová	ředitelka školy
ZŠ a MŠ Dětmorovice	Mgr. Monika Stašková	pedagogický pracovník školy
ZŠ a MŠ Petrovice u Karviné	Mgr. Radek Adamczyk	pedagogický pracovník školy
ZŠ a MŠ Dělnická	Mgr. Petr Juras	ředitel školy
ZŠ a MŠ Stonava	Mgr. Milada Heimerová	zástupce ředitele školy
<b>Organizace neformálního a zájmového vzdělávání</b>		
Regionální knihovna Karviná	Ing. Svatava Sukopová	projektová manažerka
<b>KAP - Krajský akční plán</b>		
Věcný manažer KAP	Ing. Kristýna Žižková	kontaktní pracovník
<b>Rodiče - školské rady</b>		
ZŠ Mendelova	Bc. Lenka Hudáková	komise pro výchovu a vzdělání
<b>Lokální konzultant ASZ</b>		
Asociace pro sociální začleňování	Marta Miklušáková	vedoucí oddělení řízení a koordinace
<b>ITI / IPRÚ</b>		
ITI Ostravská aglomerace	Ing. Sylva Sládečková	kontaktní pracovník
ITI Ostravská aglomerace	Mgr. Jiří Hudec	náhradník
<b>MAS</b>		

MAS Bohumínsko	Mgr. Pavla Skokanová	vedoucí odboru školství MěÚ Bohumín
<b>Národní institut pro další vzdělávání</b>		
NIDV	Ing. Renata Kubáňová	konzultant MAP II
<b>Ostatní</b>		
Pedagogicko psychologická poradna Karviná	PhDr. Věra Podhorná	ředitelka
SPC Karviná	Mgr. Helena Lukáčsová	psychoped
Okresní hospodářská komora Karviná	PhDr. Zdeněk Starý	ředitel

**Realizační tým projektu** = nese odpovědnost za realizaci projektu a jeho výstupy. Realizační tým projektu MAP Karviná vede projektový manažer. Administrativní tým doplňuje finanční manažer a odborný asistent. Odborný tým pak tvoří ICT manažer, vedoucí a členové pracovních skupin, zástupci zapojených škol. Realizační tým implementace představují rodilí mluvčí, koordinátoři a lektori implementace. Každý tým má svěřeny své kompetence a odpovědnosti. Společně pak zajišťují klíčovou aktivitu 3 Evaluaci a monitoring MAP spočívající v pravidelném vyhodnocování realizace celého projektu (včetně realizovaných aktivit Implementace MAP), naplňování priorit a cílů MAP a naplňování akčních plánů. Na základě údajů z monitoringu a z informací získaných i jinými způsoby dalších celkových vyhodnocení jsou zjišťovány přínosy, případně dopady a je vyhodnocována úspěšnost procesů fungování a rozvoje partnerství.

**Administrativní realizační tým** zabezpečuje činnost Řídícího výboru a dalších částí organizační struktury MAP. Mezi hlavní úkoly tohoto týmu patří zajišťovat potřebné podkladové materiály a tyto pak předkládat Řídícímu výboru MAP a dalším aktérům, plánovat podrobný harmonogram aktivit a monitorovat průběh realizace MAP, pracovat v systému MS2014+ a komunikovat s poskytovatelem dotace, připravovat průběžné žádosti o změnu, monitorovací zprávy a žádosti o platbu, studovat metodické příručky a postupy, organizovat činnosti zapojených subjektů, zajišťovat efektivní komunikační systém, zajišťovat v oblastech MAP přenos výstupů mezi dílčími týmy, dohlížet na vedením administrativy, organizovat porady, metodická setkávání, vzdělávací aktivity, pracovní jednání, kontrolovat správné profinancování projektu, dohlížet na dodržování povinné publicity projektu, ve spolupráci s odborným garantem rozvíjet u zástupců zřizovatelů a v zapojených školách odbornou znalost k odborným tématům MAP, účastnit se aktivit souvisejících s přímou podporou škol a dalších vzdělávacích zařízení v oblasti řízení kvality vzdělávání, pravidelně vyhodnocovat realizované aktivity a dosahování cílů MAP. Mezi členy administrativního realizačního týmu probíhá každodenní komunikace, a to především osobní, případně elektronická či telefonická. Zároveň probíhá řízení a koordinace odborného a implementačního realizačního týmu.

**Hlavní manažer projektu** zodpovídá za celkovou realizaci projektu, za splnění stanovených cílů a výstupů, dodržení časového harmonogramu a stanoveného rozpočtu projektu. Vede členy projektového týmu administrativního i odborného, vč. RT Implementace. Kontroluje vedení dokumentace projektu. Reportuje stav projektu směrem k poskytovateli dotace, nadřízeným a členům realizačního týmu projektu. Zodpovídá za provádění řízení rizik projektu, hodnocení průběhu projektu,

správnost výběrových/zadávacích řízení, správnost změn v projektu, řádný chod projektu v souladu s harmonogramem, sledování správnosti a vyhodnocování naplňování indikátorů projektu, účastní se kontrol projektu. Přípravuje zprávy o realizaci projektu. Zabezpečuje činnosti řídicího výboru a dalších částí organizační struktury projektu. Organizuje společné vzdělávací a informační aktivity. Ve spolupráci s realizačním týmem rozvíjí odbornou znalost k odborným tématům MAP. Účastní se aktivit souvisejících s přímou podporou škol a dalších vzdělávacích zařízení v oblasti řízení kvality vzdělávání. Pravidelně vyhodnocuje aktivity a dosahování cílů projektu, je tedy zodpovědný také za evaluaci projektu. Podílí se na sběru analytických dat a jejich zpracování, organizování workshopů a diskusí v území k jednotlivým částem MAP. Zabezpečuje zpracování a kompletaci finálního dokumentu MAP. Řídí implementační část projektu. Personálně zajištěno toutéž osobou jako v MAP I, zachování zkušeností a odbornosti.

**Finanční manažer** zodpovídá za finanční řízení, správnost a platby projektu, např. dohlíží nad financováním projektu a stavem rozpočtu projektu, kontroluje a připravuje podklady pro žádosti o platbu, zpracovává žádosti o platbu, připravuje podklady pro finanční části zpráv o realizaci projektu, účastní se kontrol projektu. Podílí se na činnostech souvisejících s účetnictvím projektu, evidencí účetních dokladů, vedením bankovního účtu. Přípravuje personální podklady pro uzavírání pracovních poměrů. Zpracovává případné finanční změny projektu. Reportuje finanční stav projektu směrem k poskytovateli dotace a nadřízeným. Zajišťuje realizaci případných veřejných/zadávacích řízení, realizuje cenové poptávky. Komunikuje s dodavateli služeb a dodávek. Kontroluje a zpracovává podklady pro úhradu mezd RT MAP. Úzce spolupracuje s hlavním manažerem projektu v rovině administrativního dosažení cílů a výstupů. Úzce spolupracuje s PS Financování v záležitosti možnosti úhrad aktivit projektu z paušálních nákladů, případně z jiných zdrojů žadatele. Personálně zajištěno toutéž osobou jako v MAP I, zachování zkušeností a odbornosti.

**Odborný asistent** vede administrativní agendu projektu dle požadavků nadřízeného pracovníka, zejména manažerů projektů. Kompletuje dokumentaci o projektu, podílí se na přípravě podkladů pro ZOR a ŽOP. Zajišťuje chod kanceláře projektu, komunikuje se členy projektového týmu. Obstarává agendu příchozí a odchozí pošty projektu. Je zodpovědný za kompletní administrativní zajištění realizace projektu ve všech aktivitách, vedení operativní evidence, provozní korespondence, adresářů, statistik apod. Přípravuje podklady k jednáním a k realizaci aktivit, zhotovuje zápisy, kompletuje a archivuje projektovou dokumentaci. Eviduje a monitoruje naplňování indikátorů. Spravuje databázi kontaktů. Je zodpovědný za dodržování pravidel publicity. Zajišťuje jednání se školami ve věci účasti v dílčích aktivitách, zajišťuje analýzu školské soustavy v území, zmapování spádových oblastí jednotlivých škol, identifikaci organizací zapojených do vzdělávání, zajištění spolupráce MŠ a ZŠ při přestupu dětí. Přípravuje podklady k jednání pracovních skupin a Řídicího výboru. Spolupráce s příslušnými institucemi a orgány veřejné správy, konzultační a poradenské činnosti pro rodiče a pracovníky veřejné správy a správní úřadů.

Tabulka 3 Složení realizačního týmu projektu

Role	Jméno a příjmení
Manažer projektu	Ing. Petra Kantorová
Finanční manažer	Ing. Halina Breznenová
Odborný asistent	Petra Pomianková

Odborný realizační tým projektu garantuje klíčovou aktivitu 2 Rozvoj a aktualizace MAP. V této aktivitě bude realizován a prohlubován proces společného místního akčního plánování s větším zapojením škol do tohoto procesu, bude podpořen rozvoj partnerství v území a tím rozvíjen samotný MAP, dojde k aktualizaci dokumentace MAP a zpracování akčních plánů. Aktivita je tvořena soustavou povinných a volitelných podaktivit, které naplňují pracovníci na pozicích vedoucích a členů pracovních skupin, ICT manažer a zástupci zapojených škol.

**Pracovní skupina** = Řídící výbor rozhodl, že pro zajištění principů komunitního plánování budou vytvořeny pracovní skupiny. Každá pracovní skupina se zabývá svěřeným opatřením, které je v rámci MAP povinné a dále těmi, která vyšla z vlastních šetření a provedených analýz území. Zároveň bylo žádoucí zachovat původní strukturu pracovních skupin z MAP I. Pracovní skupina je tým pracovníků složený z vedoucího a členů pracovní skupiny, kteří se věnují určenému tématu / tématům vzdělávání. Pracovní skupiny jsou rovněž tvořeny ze všech cílových skupin partnerů tak, aby bylo dosaženo dohody. Celkem bylo vytvořeno 8 pracovních skupin:

PS 1 Předškolní vzdělávání a péče

PS 2 Rozvoj čtenářské gramotnosti a rozvoj potenciálu každého žáka

PS 3 Rozvoj matematické gramotnosti a rozvoj potenciálu každého žáka

PS 4 Rovné příležitosti

PS 5 Rozvoj podnikavosti a kariérové poradenství

PS 6 Polytechnické vzdělávání a digitalizace

PS 7 Občanské a sociální kompetence

PS 8 Financování

Pracovní skupiny se scházejí pravidelně, dle možností každý měsíc. Aktivně se podílejí na stanovení cílů, priorit a aktivit, naplnění implementace opatření. Každá zapojená škola v území dle RED IZO má min. 1 svého zástupce v pracovních skupinách. V každé pracovní skupině působí alespoň 1 člen splňující podmínku pedagogického pracovníka s minimálně pětiletou praxí v základní škole, a alespoň 1 člen, který je odborníkem pro oblast podpory digitálních kompetencí a začleňování ICT do procesu vzdělávání.

Tabulka 1 Přehled členů pedagogů s požadovanou praxí

PS 1 Předškolní vzdělávání a péče	Martina Zahatlanová
PS 2 Rozvoj čtenářské gramotnosti a rozvoj potenciálu každého žáka	Mgr. Šárka Hanusková
PS 3 Rozvoj matematické gramotnosti a rozvoj potenciálu každého žáka	Mgr. Marcela Kraslová
PS 4 Rovné příležitosti	Mgr. Dagmar Glatzová
PS 5 Rozvoj podnikavosti a kariérové poradenství	Mgr. Pavlína Mojová

PS 6 Polytechnické vzdělávání a digitalizace	Mgr. Eva Trnečková
PS 7 Občanské a sociální kompetence	Mgr. Aleš Homan, PhD.
PS 8 Financování	Mgr. Libor Stáňa

Tabulka 2 Přehled odborníků ICT do výuky

PS 1 Předškolní vzdělávání a péče	Bc. Tomáš Hercig
PS 2 Rozvoj čtenářské gramotnosti a rozvoj potenciálu každého žáka	Ing. Svatava Sukopová
PS 3 Rozvoj matematické gramotnosti a rozvoj potenciálu každého žáka	Mgr. Marcela Kraslová
PS 5 Rozvoj podnikavosti a kariérové poradenství	MgA. Petr Kantor
PS 6 Polytechnické vzdělávání a digitalizace	Mgr. Eva Trnečková
PS 7 Občanské a sociální kompetence	Mgr. Radek Adamczyk

**Vedoucí pracovní skupiny** = koordinuje činnost svěřené pracovní skupiny. Stanovuje termíny a řídí setkání pracovní skupiny. Přiděluje úkoly členům pracovní skupiny a kontroluje jejich plnění, motivuje jednotlivé členy. Vyhledává odborníky, lídry a nositele změn v území ve vazbě na téma pracovní skupiny. Spolupracuje se všemi členy pracovní skupiny. Dokumentuje činnost a tvorbu pracovní skupiny tím, že zpracovává zápisy ze setkání, pořizuje fotodokumentaci a kompletuje výstupy pracovní skupiny. Průběžně informuje o činnosti pracovní skupiny realizační tým projektu. Prezentuje výsledky činnosti pracovní skupiny řídicímu výboru. Zodpovídá za výstupy pracovní skupiny. Má funkci poradního orgánu. Prezentuje výstupy pracovních skupin řídicímu výboru. Spolupracuje s ostatními PS, především PS Financování a PS Rovné příležitosti. Zodpovídá za podaktivity 2.3, 2.4, 2.5, 2.6, 2.8, 2.12. Podílí se na podaktivitě 3.1.

**Člen pracovní skupiny** = aktivně podílí na sběru informací a dat, jejich zpracování, vyhodnocení, vyvození závěrů a následné definování konkrétních potřeb a okruhů k řešení, stanovení opatření a cílů, termínů realizace, definování nositelů řešení. Účastní se jednání pracovní skupiny, jejíž je členem. Spolupracuje s ostatními členy pracovní skupiny. Plní úkoly zadané vedoucím pracovní skupiny, dodržuje termíny. Poskytuje poradenství školám a ostatním subjektům zapojeným do MAP, účastní se jednání se zřizovateli a členy ŘV MAP. Pomáhá naplňovat podaktivity 2.3, 2.4, 2.5 a 2.6. Podílí se na podaktivitě 2.8. a 3.1.

**ICT manažer** = zajišťuje tvorbu, správu a aktualizaci webového portálu a profilu projektu na sociální síti. Zajišťuje publicitu na těchto i dalších médiích, koordinaci provozu informačního systému projektu, doporučení a koordinaci dalšího ICT vzdělávání uživatelů (administrativní a odborný tým projektu). Koordinuje případné aktualizace softwaru, komunikuje s uživateli portálu, poskytuje metodickou pomoc uživatelům. Zajišťuje správu a aktivní vedení blogu portálu. Zajišťuje aktualizace a průběžnou správu obsahu webové prezentace projektu. Zodpovídá za podaktivitu 2.2 Zpracování komunikačního plánu, zpracování a realizace konzultačního procesu jako součásti komunikačního plánu.

**Zástupci zapojených škol** = za každé RED IZO v území 1 pracovník. Zpracovává popis potřeb školy, případně Strategický plán rozvoje školy, aktivně vede diskuzi s pedagogickými pracovníky školy s cílem stanovit vizi rozvoje školy, podílí se na zpracování analytické části, vede dokumentaci spojenou s analýzou problémů školy, identifikuje příčiny a navrhuje vhodné způsoby řešení. Je zodpovědný za

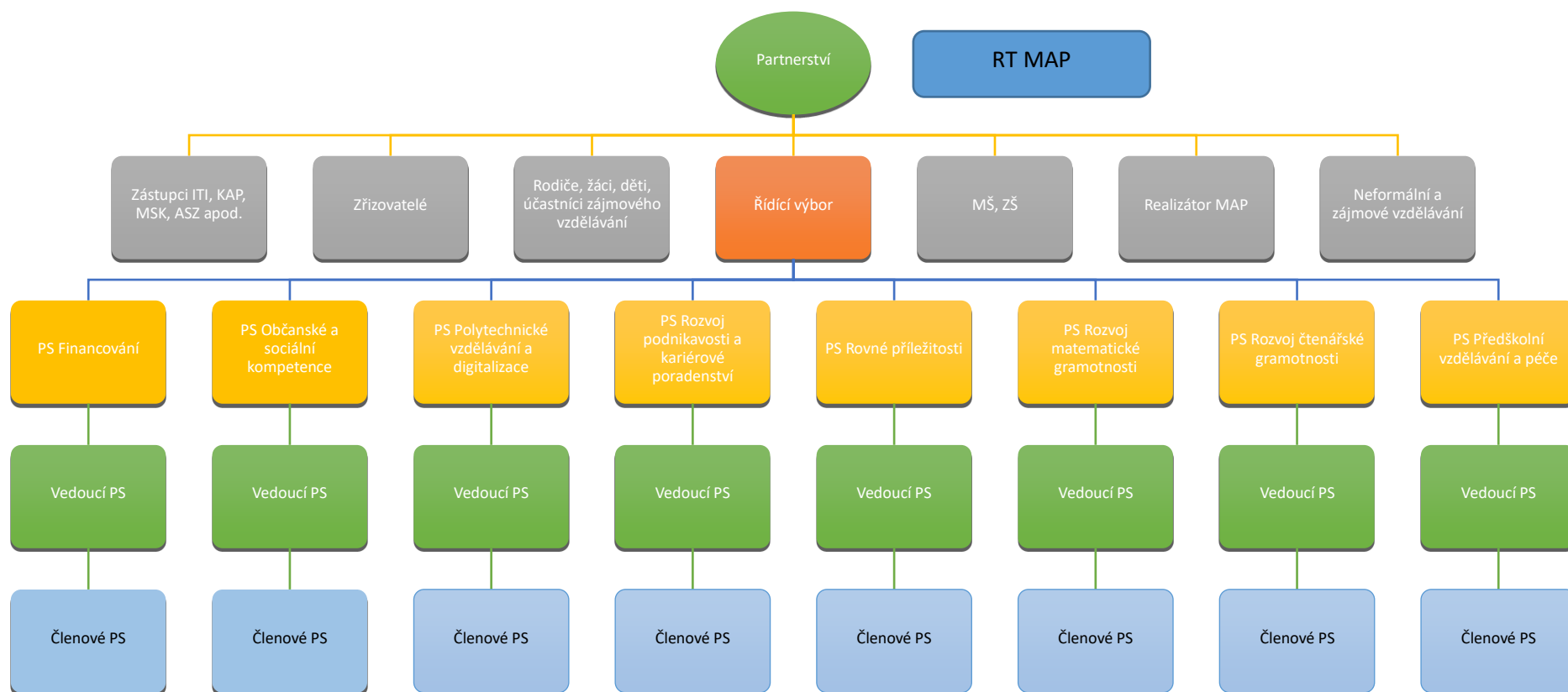


zpracování šetření a tvorbu výstupu potřeb a cílů školy a jejich předání RT MAP. Je hlavní kontaktní osobu dané školy pro projekt MAP. V rámci KA 2 garantují podaktivitu 2.7.

Tabulka 4 Složení pracovních skupin

Předškolní vzdělávání a péče	Rozvoj čtenářské gramotnosti a rozvoj potenciálu každého žáka	Rozvoj matematické gramotnosti a rozvoj potenciálu každého žáka	Rovné příležitosti	Rozvoj podnikavosti a kariérové poradenství	Polytechnické vzdělávání a digitalizace	Občanské a sociální kompetence	Financování
Martina Zahatlanová (vedoucí učitelka MŠ Prameny)	Šárka Hanusková (pedagogický pracovník ZŠ Mendelova)	Marcela Kraslová (zástupce ředitele ZŠ a MŠ Cihelní)	Dagmar Glatzová (ředitelka ZŠ a MŠ Prameny)	Petr Kantor (Asociace středoškolských klubů ČR)	Eva Trnečková (pedagog ZŠ Dělnická)	Aleš Homan (zástupce ředitele ZŠ a MŠ Majakovského)	Libor Stáňa (ředitel ZŠ a MŠ Borovského)
Lada Wojaczková (vedoucí učitelka MŠ Dělnická)	Svatava Sukopová (Regionální knihovna Karviná)	Renáta Krátká (pedagog ZŠ Petrovice)	Věra Podhorná (ředitelka PPP)	Jana Brožková (pedagog ZŠ Dětmarovice)	Dagmar Horká (Komenského)	Monika Kotyzová (pedagog SŠ Zdravotnická)	Martin Bandor (ředitel ZŠ a MŠ U Studny)
Nikola Venglářová (pedagog speciální MŠ Klíček)	Barbora Jedličková Bičejevová (pedagog ZŠ Borovského)	Ivana Koošová (pedagog ZŠ Borovského)	Renáta Helešicová (speciální pedagog ZŠ a MŠ Prameny)	Pavčina Mojová (výchovný poradce ZŠ Majakovského)	Oleg Pasz (pedagog SŠ průmyslová)	Pavla Kucharczyková (pedagog ZŠ Mendelova)	Tomáš Bařák (ekonom ZŠ a MŠ Stonava)
Helena Skutková (pedagog MŠ Stonava, Dolany)	Renáta Lupienská (pedagog ZŠ U Lesa)	Jana Klementová (pedagog ZŠ U Studny)	Martina Bystroňová (asistent pedagoga ZŠ a MŠ U Lesa)	Milan Kasl (Okresní hospodářská komora Karviná)	Beatrice Stařičná (pedagog ZŠ Mendelova)	Radek Adamczyk (vedoucí učitel ZŠ Petrovice u Karviné)	Milada Heimerová (pedagog ZŠ Stonava)
	Lenka Hudáková (rodič, fa TOP SCHOOL)	Petra Zawadová (pedagog ZŠ Školská)	Pavla Jáňová (výchovný poradce ZŠ a MŠ Slovenská)				Monika Stašková (pedagog ZŠ Dětmarovice)
			Martina Šrámková (zřizovatel)				Naděžda Komínková (zřizovatel)
			Petra Kantorová (RT MAP)				Alica Medková (zřizovatel)
							Petra Kantorová (RT MAP)

Obrázek 1 Organizační struktura MAP Karviná



Tabulka 4 Organizační struktura MAP ORP KARVINÁ

PRACOVNÍ ORGÁN	SLOŽENÍ	ČETNOST SETKÁNÍ	ODPOVĚDNÁ OSOBA
<b>Realizační tým administrativní</b>	Manažer projektu Finanční manažer Odborný asistent	Min. 2x měsíčně	Hlavní manažer projektu
<b>Realizační tým odborný</b>	Manažer projektu ICT manažer Vedoucí PS Členové PS Zástupci zapojených škol	Min. 1x měsíčně	Hlavní manažer projektu
<b>Realizační tým implementace</b>	Vedoucí PS Členové PS Rodilí mluvčí Kordinátoři implementace Lektoři implementace	Min. 1x měsíčně	Vedoucí PS
<b>Řídící výbor</b>	Zástupce realizátora projektu MAP; zástupce zřizovatelů škol; zástupce vedení škol, učitelů, školních družin; zástupce organizací neformálního vzdělávání a středisek volného času; zástupce KAP; zástupce ASZ; zástupce ITI; zástupce rodičů; zástupce MAS; zástupce Centra podpory projektu SRP v daném kraji (NIDV); zástupce Moravskoslezského kraje; zástupce Okresní hospodářské komory Karviná; zástupce PPP a SPC	Min. 4x ročně (čtvrtletně)	Předseda ŘV
<b>Pracovní skupina Financování</b>	Ředitel ZŠ a MŠ, zástupci zřizovatelů, ekonom školy, pedagogičtí pracovníci	Min. 4x ročně	Vedoucí pracovní skupiny
<b>Pracovní skupina Rozvoj matematické gramotnosti</b>	Vedoucí pedagogičtí pracovníci a učitelé škol	Min. 4x ročně	Vedoucí pracovní skupiny
<b>Pracovní skupina</b>	Pedagogičtí pracovníci škol, zástupce	Min. 4x ročně	Vedoucí pracovní skupiny

<b>Rozvoj čtenářské gramotnosti</b>	Regionální knihovny, zástupce rodičů		
<b>Pracovní skupina Rovné příležitosti</b>	Ředitelka ZŠ a MŠ, speciální pedagog, zástupce zřizovatelů, výchovný poradce, asistent pedagoga, konzultant ASZ, zástupce PPP, zástupce RT MAP	Min. 4x ročně	Vedoucí pracovní skupiny
<b>Pracovní skupina Občanské kompetence</b>	Vedoucí pedagogičtí pracovníci a učitelé škol, zástupce SŠ	Min. 4x ročně	Vedoucí pracovní skupiny
<b>Pracovní skupina Kariérové poradenství a podnikavost</b>	Zástupce Asociace středoškolských klubů ČR, zástupce Okresní hospodářské komory Karviná, pedagogičtí pracovníci a výchovní poradci	Min. 4x ročně	Vedoucí pracovní skupiny
<b>Pracovní skupina Polytechnické vzdělávání a digitalizace</b>	Vedoucí pedagogičtí pracovníci a učitelé škol, zástupce SŠ	Min. 4x ročně	Vedoucí pracovní skupiny
<b>Pracovní skupina Předškolní vzdělávání a péče</b>	Vedoucí pedagogičtí pracovníci a učitelé škol	Min. 4x ročně	Vedoucí pracovní skupiny